

Aufstellanleitung/ Verkleidungsmontage



Pellet- Heizkessel Single E 10 - E 25

Gebr. Bruns GmbH
Hauptstraße 200
26683 Scharrel/ Saterland
Tel: +49(0)4492/ 92 460
Fax: +49(0)4492/ 7141

Made in Germany

Inhaltsverzeichnis

1	ABLAUF DER AUFSTELLUNG	1
1.1	Ablaufplan der Aufstellung	1
2	LIEFERUMFANG	2
2.1	Lieferumfang Kleinteile	2
2.2	Lieferumfang Blechverkleidung/ Kesselbauteile	2
2.3	Lieferumfang Isolierung	2
3	MONTAGE	3
3.1	Montage des Isoliermantels	3
3.2	Montage der Kesselfüße	3
3.3	Aufstellen des Grundkörpers	3
3.4	Frontverkleidung montieren	4
3.5	Ringhaken montieren	4
3.6	Seitenverkleidung montieren	4
3.7	Montage der Kesselrückwand	6
3.8	Montage des Rüttelhebels	6
3.9	Montage des Verkleidungsdeckels	7
3.10	Einlegen der oberen Isolierung	8
3.11	Montage der Regelung	8
3.12	Montage der Kesseltür	9
3.13	Montage der Fronttür	9
3.14	Montage der Magnethalter	9

Technische Änderungen, Irrtümer sowie Druckfehler vorbehalten!

Aufstellanleitung des Pelletkessels

1.1 Ablaufplan der Aufstellung

Kessel aufstellen und ausrichten

- ↳ Montage der Isolierung/ Verkleidung
 - ↳ heizwasserseitigen Anschluss herstellen, Rücklaufanhebung beachten
 - ↳ Wasser auffüllen
 - ↳ Anlage entlüften
 - ↳ Anlagendruck voreinstellen

Abgasanschluss herstellen

- ↳ Verbindungen müssen dicht sein, Falschlufteintritt ist zu vermeiden!

Schaltfeld montieren

- ↳ STB und Kesselfühler in die Tauchhülse stecken
- ↳ E- Anschluss erstellen - L und N nicht vertauschen
- ↳ Brenneranschluss herausführen

Pelletbrenner montieren

- ↳ Förderschnecke montieren
- ↳ Verbindung zum Pelletlager herstellen

Verbindung zum Brenneranschlusskabel herstellen

- ↳ Pelletsensor am Brenner einstellen
- ↳ Verbindungsschlauch vom Brenner zur Förderschnecke montieren

Förderschnecke entlüften

- ↳ Brenner in Betrieb nehmen und bei 60°C Kesseltemperatur einmessen, Messprotokoll erstellen, Schornsteinzug bzw. Unterdruck am Pelletfallschacht nochmals kontrollieren

Kunden in die Bedienung einweisen und die Anlage übergeben.

Lieferumfang

2.1 Lieferumfang Kleinteile

(im Folienbeutel)



8x Kabelklemme



8x Federklammer



3x Abdeckkrosette 3/4 Zoll



1x Abdeckkrosette 1/2 Zoll



1x Rüttelhebel



2x Magnethalter



30x Blechschraube



4x M6x30 inkl.
2x Unterlegscheibe



4x Kesselfuß
inkl.
Kontermutter



2x Ringhaken mit
Sechskantmutter

2.2 Lieferumfang Blechverkleidung/ Kesselbauteile

- 1x Frontverkleidung
- 2x Seitenverkleidung
- 1x Rückblech
- 1x Verkleidungsdeckel (klappbar)
- 1x Verkleidungsfronttür (rund)
- 1x Reglerpaneel
- 1x Kesseltür*

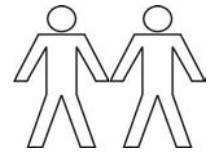
2.3 Lieferumfang Isolierung

- 1x Isoliermantel Kessel
- 1x Isolierstück kaschiert für obere Abdeckung

* Hinweis: Die Kesseltür ist transportbedingt montiert und muss vor Beginn der Verkleidungsmontage entfernt werden!

Montage der Verkleidung

Die Montageanleitung des Kessels erfolgt Schritt für Schritt.
Bitte halten Sie die aufgeführte Reihenfolge ein!



Für die Montage sind zwei Personen erforderlich.

3.1 Montage des Isoliermantels



Legen Sie die Isolierung um den Kesselkörper und verbinden Sie die Stossfugen mit den beigefügten Federklammern.



3.2 Montage der KesselfüÙe



Stecken Sie die KesselfüÙe durch die vorgesehen Löcher im Kesselsockel. Durch die beigefügten Kontermuttern lassen sich die FüÙe befestigen.

3.3 Aufstellen des Grundkörpers

Richten Sie den Grundkörper mit einer Wasserwaage aus. Die Ausrichtung des Kessels erfolgt über die KesselfüÙe.

Um eine wasserseitige Entlüftung zu gewährleisten muss der Kessel hinten ca. 3-4 mm höher stehen als vorne!



Montage der Verkleidung

3.4 Frontverkleidung montieren

Die Frontverkleidung auf Kesselkörper stecken.
Die Montagerichtung ist durch die Kantungen vorgegeben.
Kantungen nach vorn!



3.5 Ringhaken montieren



Die Ringhaken in die am Flanschdeckel befindlichen Gewinde komplett eindrehen und auf der Rückseite mit den dafür vorgesehenen Muttern fixieren.

3.6 Seitenverkleidung montieren



1. Seitenverkleidung mit den Sechskantschrauben in Löcher einsetzen und in das Langloch nach hinten schieben.

Montage der Verkleidung

3.6 Seitenverkleidung montieren (Forts.)

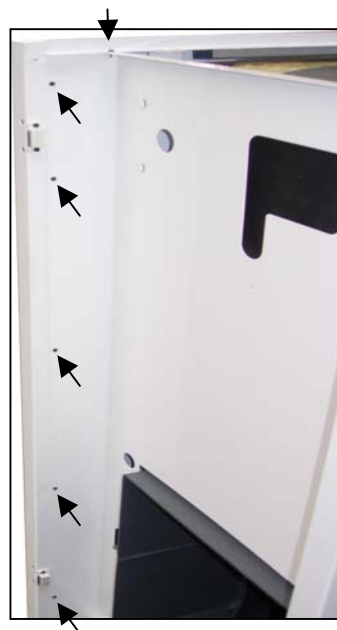
2. Seitenteile (links & rechts) mit der obersten Schraube fixieren.



3. Fixieren Sie die zuvor montierten Seitenverkleidungen mit einem Gabelschlüssel SW 10.

Achten Sie darauf, dass die Vorderkante der Seitenverkleidung (links & rechts) bündig mit dem Kesselsockel ist! Dies ist wichtig für den korrekten Sitz der Fronttür.

4. Verbinden Sie nun die Seitenteile (links & rechts) mittels der Blechschrauben (6 Stk. je Seite) mit der Frontverkleidung.



Montage der Verkleidung

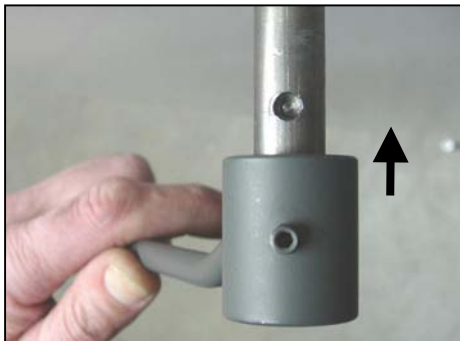
3.7 Montage der Kesselrückwand



Verbinden Sie die Seitenteile (links & rechts) mittels Blechschrauben (5 Stk. je Seite) mit der Kesselrückwand.

Kesselrückwand über die hinteren Anschlüsse stecken.

3.8 Montage des Rüttelhebels



1. Den Rüttelhebel auf die Welle schieben. Die Stiftschraube muss dabei genau über die eingearbeitete Bohrung positioniert werden.

Montage der Verkleidung

3.8 Montage des Rüttelhebels (Forts.)



2. Die Stiftschraube mit passendem Stiftschlüssel festziehen.

Der Hebelgriff muss in Richtung Vorderseite Kessel zeigen!!

3.9 Montage des Verkleidungsdeckels



1. Verkleidungsdeckel links und rechts in die Stifte einschieben.

2. Verkleidungsdeckel kann über die Arretierstange aufgerichtet werden.



Montage der Verkleidung

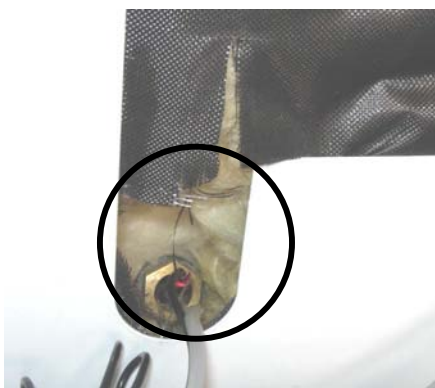
3.10 Einlegen der oberen Isolierung



Legen sie die Isolierung mit der kaschierten Seite nach oben auf den Kesselkörper.

3.11 Montage der Regelung

(beachten Sie ebenfalls die Hinweise der Montage- und Bedienungsanleitung)



1. Stecken Sie beide Fühler der Regelung in die Fühlerhülse des Kessels.



2. Haken Sie den Regelungshalter mit den dafür vorgesehenen Laschen der Frontverkleidung ein (erst nach kompletter Verkabelung des Brenners (siehe Montage- und Bedienungsanleitung)).



3. Fixieren Sie den Regelungshalter mit der Blechschraube unten.



4. **Nach** erfolgter Regelungs- und Kabelmontage fixieren Sie den Verkleidungsdeckel gegen **unbefugtes Öffnen** mit Blechschrauben (links und rechts) wie gezeigt.

Montage der Verkleidung

3.12 Montage der Kesseltür



Kesseltür auf die Halterungen aufsetzen und mit den Türstiften (oben & unten) in Pfeilrichtung einsetzen. Den langen Türstift oben, den kurzen Türstift unten einsetzen.
Die Tür muss allseitig komplett schließen, leichtgängig sein und darf nicht verkanten.

3.13 Montage der Fronttür

Fronttür in die Scharniere des rechten Seitenteils einsetzen.
Kontrollieren Sie die Leichtgängigkeit der Tür.
Bei Bedarf lässt sich die Tür über die Scharnierschrauben einjustieren.



3.14 Montage der Magnethalter

Schrauben Sie beide Magnethalter (oben und unten) an die dafür vorgesehenen Plätze des Türanschlags fest.

